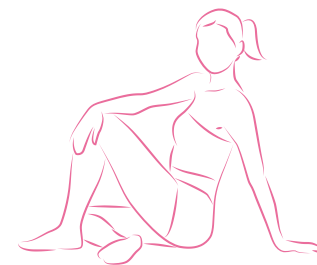


# VENOFLEX Dames



Verkoopadviesprijs



## VENOFLEX KOKOON

Actieve kousen

€ 27,95 - € 47,95

## VENOFLEX SIMPLY COTON FIN

Dagelijkse kousen

€ 37,95

## VENOFLEX FAST LAINE

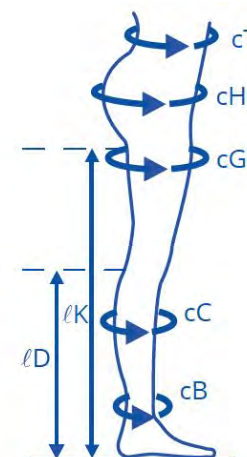
Kousen voor intensief gebruik

€ 47,95

## VENOFLEX CLINIC

Verbandkous - Kniekousen & dijbeenkousen

€ 17,95 - € 27,95



lK : lengte vloer tot kruis  
cB : kleinste omvang enkel  
cC : grootste omvang kuit  
cG : grootste omvang dijbeen  
cH : grootste omvang heup  
cT : kleinste omvang taille

### DAMES



PANTY  
ZWANGERSCHAP

	cB	cG	cT	cH
0	16 - 19 cm	42 - 52 cm	105 cm	136 cm
1	19 - 21 cm	45 - 54 cm	105 cm	136 cm
2	21 - 24 cm	50 - 59 cm	115 cm	145 cm
3	24 - 26 cm	56 - 66 cm	125 cm	158 cm
4	26 - 29 cm	58 - 69 cm	130 cm	167 cm
5	29 - 31 cm	63 - 74 cm	135 cm	176 cm

### DAMES



PANTY

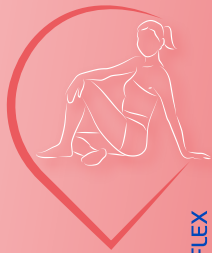
	cB	cG	cT	cH
0	16 - 19 cm	42 - 52 cm	90 cm	120 cm
1	19 - 21 cm	45 - 54 cm	93 cm	128 cm
2	21 - 24 cm	50 - 59 cm	96 cm	133 cm
3	24 - 26 cm	56 - 66 cm	104 cm	145 cm
4	26 - 29 cm	58 - 69 cm	110 cm	154 cm
5	29 - 31 cm	63 - 74 cm	113 cm	162 cm

### DAMES



KNEIKOUSEN

	cB	cC
0	16 - 19 cm	28 - 33 cm
1	19 - 21 cm	30 - 35 cm
2	21 - 24 cm	32 - 38 cm
3	24 - 26 cm	34 - 42 cm
4	26 - 29 cm	37 - 46 cm
5	29 - 31 cm	43 - 49 cm



## INDICATIES

Dagelijkse activiteiten, reizen, wandelen  
Vermoeide of zware benen gedurende de dag  
Opgezwollen benen (oedeem)

## ZACHT EN COMFORTABEL

- Medische compressiekous met een verantwoorde drukopbouw
- Beschikbaar in kniekous, panty en zwangerschapspanty
- Beschikbaar in drie kleuren
- Vestevigde hiel en voetboog
- Anatomisch geweven
- Antibacterieel materiaal
- Machinewas mogelijk



### PANTY

5323 03 15 - 20 mmHg



### Kniesousen

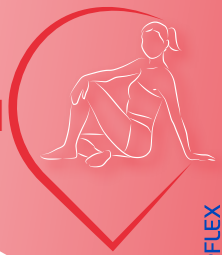
5220 01 15 - 20 mmHg



### ZWANGERSCHAPS-PANTY

5224 01 15 - 20 mmHg





## INDICATIES

Dagelijkse intensief gebruik  
Vermoeide of zware benen gedurende de dag  
Opgezwollen benen (oedeem)

## Samenstelling

Katoen, polyamide & elastaan

## KOEL EN TRENDY

- Katoenen kousen, zacht en hoog draagcomfort
- Geweven teenstuk
- Geen versteviging in de voet
- Schuine brede boord vermindert kans op tourniquet effect
- Geweven met een fijn ribpatroon voor mooie uitstraling
- Trendy kleuren
- Machinewas mogelijk



### KNIEKOUSEN

5320 03 15 - 20  
mmHg

Taupe



cream



powder  
pink



Grey  
violet



Beige  
natural



Black






## INDICATIES

Dagelijkse intensief gebruik en bij een gevoelige huid  
Vermoeide of zware benen gedurende de dag  
Opgezwollen benen (oedeem)

## NATUURLIJK & WARM

- 39% Merino wool
- Isolator en thermoregulator
- Ademend en anti-bacterieel
- Extreem zacht op de huid en jeukt niet
- Hoge flexibiliteit en zacht op de huid
- Machinewas mogelijk 



### KNIEKOUSEN

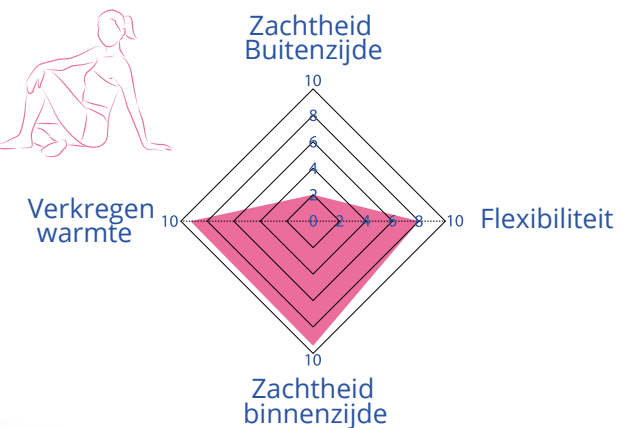
6120 02 15 - 20  
mmHg



## VENOFLEX FAST LAINE STUDIE

### RANSVAP-STUDIE

Het IFTH (Franse instituut voor textiel en kleding) uit 2014 onderzocht de flexibiliteit en soepelheid van de sokken VENOFLEX FAST LAINE.





# VENOFLEX Heren



Verkoopadviesprijs

## VENOFLEX *FAST* COTON

€ 27,95

Actieve kousen

## VENOFLEX *CITY CONFORT* COTON

€ 37,95

Dagelijkse kousen

## VENOFLEX *FAST* LAINE

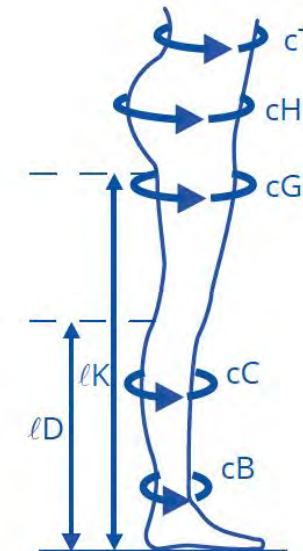
€ 47,95

Kousen voor intensief gebruik

## VENOFLEX *clinic*

€ 17,95 - € 27,95

Verbandkous - Kniekousen & dijbeenkousen



## HEREN

### KNIEKOUSEN



	cB	cC
1	19 - 21 cm	30 - 35 cm
2	21 - 24 cm	32 - 38 cm
3	24 - 26 cm	34 - 42 cm
4	26 - 29 cm	37 - 46 cm
5	29 - 31 cm	43 - 49 cm

$l_D$  : lengte vloer tot onderzijde knie

$l_K$  : lengte vloer tot kruis

cB : kleinste omvang enkel

cC : grootste omvang kuit

cG : grootste omvang dijbeen

cH : grootste omvang heup

cT : kleinste omvang taille



## INDICATIES

Dagelijkse activiteiten, bijv. reizen, wandelen  
Vermoeide of zware benen gedurende de dag  
Opgezwollen benen (oedeem)

## Samenstelling

Polyamide, katoen & Elastaan

## ZACHT, STEVIG EN COMFORTABEL

- 36% Egyptisch katoen (van zeer goede kwaliteit)
- Stevige kousen
- Zacht op de huid
- Hoge duurzaamheid
- Machinewas mogelijk 



## KNIEKOUSEN

6129 01 15 - 20  
mmHg



## VENOFLEX FAST COTON STUDY

OPTIMAAL IN ABSORPTIE EN  
AFVOEREN VAN VOCHT

De TRANSVAP-studie is uitgevoerd door  
het IFTH (Franse instituut voor textiel  
en kleding) in 2012.

Resultaten:

- Betere absorptie van vocht  
1,2x zoveel dan vergelijkbare kousen
- Betere afvoer van vocht  
1,4x meer dan vergelijkbare kousen
- Droogt sneller 1,6x sneller dan  
vergelijkbare kousen




## INDICATIES

*Intensief dagelijks gebruik  
Vermoeide of zware benen gedurende de dag  
Opgezwollen benen (oedeem)*

## Samenstelling

Katoen, polyamide & elastaan

## Koel, duurzaam en trendy

- Erg comfortabel met katoen als hoofdbestandsdeel
- Mooi design met een licht geribt patroon
- Mooie modieuze kleuren
- Schuine boord, vermindert kans op tourniquet effect
- Machinewas mogelijk 



### KNIEKOUSEN

5329 01 15 - 20  
mmHg

Navy  
blue



Black



Granite






## INDICATIES

Dagelijkse intensief gebruik en bij een gevoelige huid  
Vermoeide of zware benen gedurende de dag  
Opgezwollen benen (oedeem)

## Samenstelling

Polyamide, (natuurlijk) wol & elastaan

## NATUURLIJK & WARM

- 39% Merino wool
- Isolator en thermoregulator
- Ademend en anti-bacterieel
- Extreem zacht op de huid en iriteert niet
- Hoge flexibiliteit en zacht op de huid
- Machinewas mogelijk 



## KNIEKOUSEN

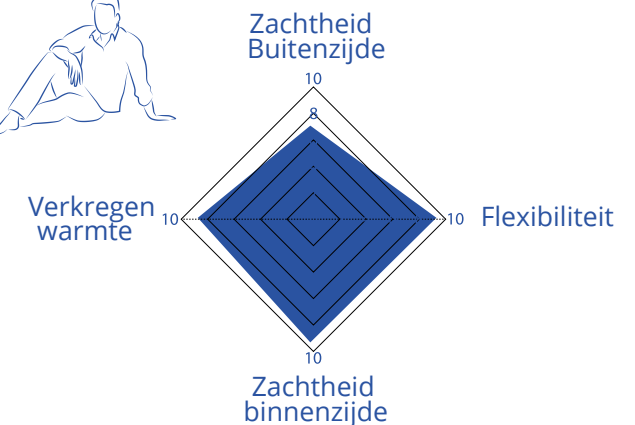
6129 02 15 - 20  
mmHg



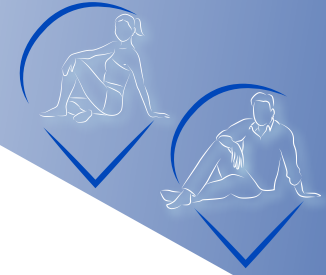
## VENOFLEX FAST LAINE STUDIE

### RANSVAP-STUDIE

Het IFTH (Franse instituut voor textiel en kleding) uit 2014 onderzocht de flexibiliteit en soepelheid van de sokken VENOFLEX FAST LAINE.







## VERBANDKOUSEN BIJ LANGDURIGE BEDRUST OF WONDBEHANDELING

Geschikt na medische en chirurgische ingrepen en pre-operatief, ter preventie van trombose



### ANTI-STATISCHE KNEIEKOUSEN



5820 01 15 - 20 mmHg



### ANTI-STATISCHE DIJBEENKOUSEN



5815 01 10 - 15 mmHg

5825 01 15 - 20 mmHg



### HEREN & DAMES - schoenmaat 36-46

#### VERBANGKOUS KNEIEKOUSEN



NORMAAL /D < 40 cm  
LANG /D > 40 cm

	cB	cC
1	17 - 19 cm	30 - 35 cm
2	19 - 22 cm	32 - 38 cm
3	22 - 25 cm	34 - 42 cm
4	25 - 29 cm	37 - 46 cm
5	29 - 31 cm	43 - 49 cm

#### VERBANGKOUS DIJBEENKOUSEN



NORMAAL /K < 74 cm  
LANG /K > 74 cm

	cB	cG
1	17 - 19 cm	45 - 54 cm
2	19 - 22 cm	50 - 59 cm
3	22 - 25 cm	56 - 66 cm
4	25 - 29 cm	58 - 69 cm
5	29 - 31 cm	63 - 74 cm